



Les Logis de l'atelier

Les Mazeaux
 63410 CHARBONNIERES-LES-VIEILLES
 Nicole et Jean-Louis BLOT
 Tél. : 04.73.86.52.56
 E-mail : gites.blot@orange.fr
<http://www.leslogisdelatelier.fr>

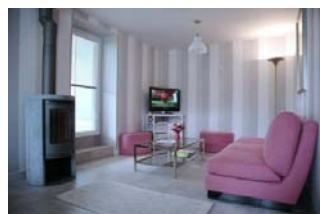


Les logis de l'atelier sont situés au coeur de l'Auvergne, dans le Pays des Combrailles, à proximité de Vulcania et des Gorges de la Sioule.

Nicole et Jean Louis vous accueillent dans deux gîtes indépendants alliant modernité et tradition. Vacances reposantes, sportives ou culturelles. Week-ends et mini-semaines hors vacances scolaires.



Gîte L'atelier pour 6 personnes



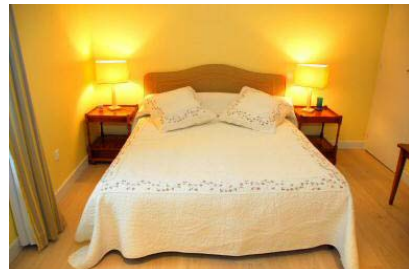
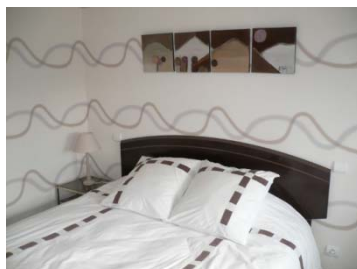
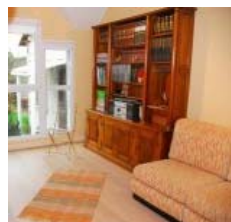
- Maison indépendante de 120 m2 classée 4 clés clévacances, exposition Sud et Ouest.

- **Au rez de chaussée :**
Salon, salle à manger, cuisine intégrée, hall.

- **Au 1er étage :**
2 chambres, 1 salon-bibliothèque, 1 salle de bain complète, 1 wc indépendant.

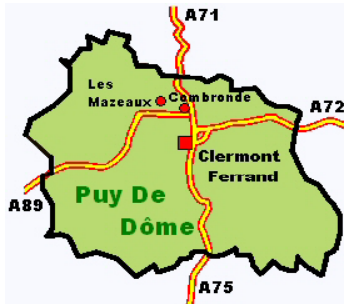
- **Au 2eme étage :**
1 chambre, 1 salle d'eau avec douche, 1 wc indépendant.

- La maison s'ouvre sur un espace extérieur clos comprenant: pelouse, parking.
- A l'Ouest, terrasse couverte et aménagée, barbecue Weber, pelouse.
- Jacuzzi
- RDC : Chauffage au sol + poêle Suédois, électrique en étages
- Climatisation dans 2 chambres
- Autres commodités :
 - TV/LCD/TNT, téléphone avec carte, accès internet gratuit. Aspiration intégrée.
 - À disposition : draps, couettes, linge de table et de toilette fournis (mais non renouvelés pendant le séjour).



- Service payant : ménage sur demande.

A proximité immédiate (8 kms) des deux autoroutes A71 et A89

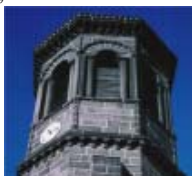


Accès

- Autoroute A71: Paris / Clermont-Ferrand / Montpellier
- Autoroute A89 Bordeaux / Clermont-Fd / Lyon
- Gare de Riom-Châtel-Guyon (20kms)
- Aéroport international d'Aulnat (41km)

Loisirs

- **Les Volcans d'Auvergne**
 - Le Parc des Volcans d'Auvergne : près de 80 volcans jalonnés de forêts et de lacs
 - **Volcan Lempdes** : le volcan à ciel ouvert
 - **Vulcania** : Le parc Européen du volcanisme
 - **Volvic** : la maison de la pierre
- **L'eau des volcans**
 - Boire l'eau des volcans : Volvic, Rosana, Chateldon, Châteauneuf-Les-Bains, Vichy, Laqueuille
 - Se ressourcer avec l'eau des volcans : spa, stations thermales
 - Pêcher dans l'eau des volcans
 - Source pétifiante
 - Se baigner dans l'eau des volcans : de nombreux lacs
- **De nombreux festivals**
- **La cuisine Auvergnate à découvrir**
 - Des restaurants de qualité
 - Des spécialités : fromages, charcuteries, etc
 - Des plats traditionnels : gigot brayaude, aligot, truffade, pôtée Auvergnate, pâté aux pommes de terre, tarte aux myrtilles, ...



Activités au milieu des volcans

- Balades, randonnées, équitation
- Vélo, VTT, Quad, Karting
- Escalade, via ferrata
- Golfs, tennis
- Canoë Kayak, ski nautique
- Piscine, lacs
- Aile delta, ULM, avions, montgolfière, parapente



Activités pour les enfants

- Parc écoreuil : parcours dans les arbres
- Le labyrinthe des volcans à Marmillhat
- Chasse aux trésors au Château de Chazeron
- Les poneys bleus à Blot l'Eglise

Artisanat

- Lave émaillée, poterie, céramique, verrerie d'art

Visites culturelles

- Châteaux, églises, moulins
- Quartiers historiques
- Stations thermales
- Patrimoine industriel
- Vieux villages classés
- Musées



Gîte L'atelier, 6 pers., 4 clés

Mois	Semaine	410€	480€	660€	820€
Avril 10	14-15	X	.	.	.
Avril 10	16-17	.	X	.	.
Mai 10	18 et 20	X	.	.	.
Mai 10	19 et 21	.	X	.	.
Juin 10	22-24	X	.	.	.
Juin 10	25-26	.	X	.	.
Juil 10	27	.	X	.	.
Juil 10	28	.	.	X	.
Juil 10	29-30	.	.	.	X
Aout 10	31-33	.	.	.	X
Aout 10	34	.	.	X	.
Sept 10	35-37	.	X	.	.
Sept-Oct 10	38-42	X	.	.	.
Oct-Nov10	43-45	.	X	.	.

Tarifs



Les chèques-vacances sont acceptés.
Tarifs dégressifs -10% à partir de 2 semaines de location consécutives et sur l'ensemble du séjour.